

POUR AIDER LA SCOLARITÉ DES ENFANTS DU BURKINA

Avec le parrainage surprise
d'athlètes de haut niveau

5ème
édition



Présentation

LA COURSE DES P'TITS
COPAINS SOLIDAIRES

Mardi 15 Octobre 2019

Au Parc Maingoval
de Douchy-les-Mines

de 8h15 à 11h15
& de 13h15 à 16h15

Venez encourager les enfants !



RESUME DE L'ACTION HUMANITAIRE



Le comité local de Douchy les Mines du Secours Populaire Français propose aux enfants scolarisés dans les écoles élémentaires de la ville de courir pour une action humanitaire.

Pour cette 5^e édition, les bénévoles du SPF demandent aux jeunes de collecter des fonds afin d'aider les jeunes de Méguet dans leur scolarité.

Les Douchynois connaissent déjà bien Méguet, cette ville du Burkina Faso avec qui Douchy est jumelée.

Avec la collecte de fonds réalisée par nos scolaires, ceux de Méguet pourront avoir des manuels scolaires, et améliorer l'accès à la culture.

L'argent sera confié à la ville de Méguet, qui mettra en place les dispositions pour acheter les manuels scolaires et les livres de littérature.



PROGRAMME

Dès 8h30 : Les premières classes arrivent. Les enseignants et accompagnateurs sont accueillis sur le Village des Droits de l'Enfant. Les élèves passent par le vestiaire, rejoignent l'espace de l'échauffement et avant de se présenter au départ de la course, une photo est prise.

A l'arrivée, ils reçoivent un ravitaillement (boisson, encas).

Outre l'activité physique, nous intéressons les enfants aux notions de solidarité, de santé et de sport. On demande aux plus grands de répondre à un quizz. Ils trouvent les informations dans les stands et compléteront leurs recherches en classe.

Un lâcher de ballons emmène leurs messages de solidarité.

La journée est animée par Martine Dubreu.

10h30 : Lors d'une réception, le Comité accueille les invités.

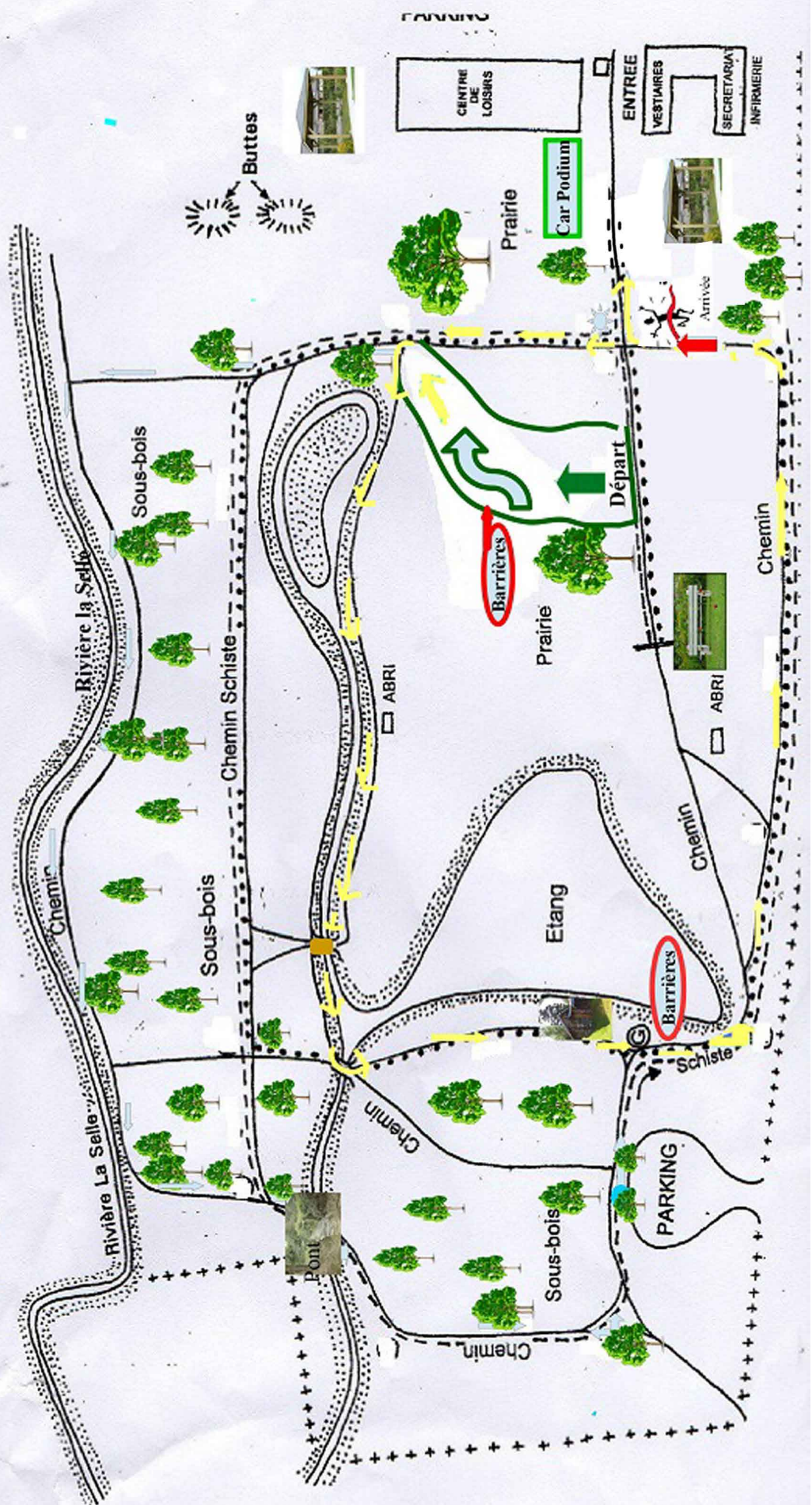
Dès 13h30 : Reprise des activités.



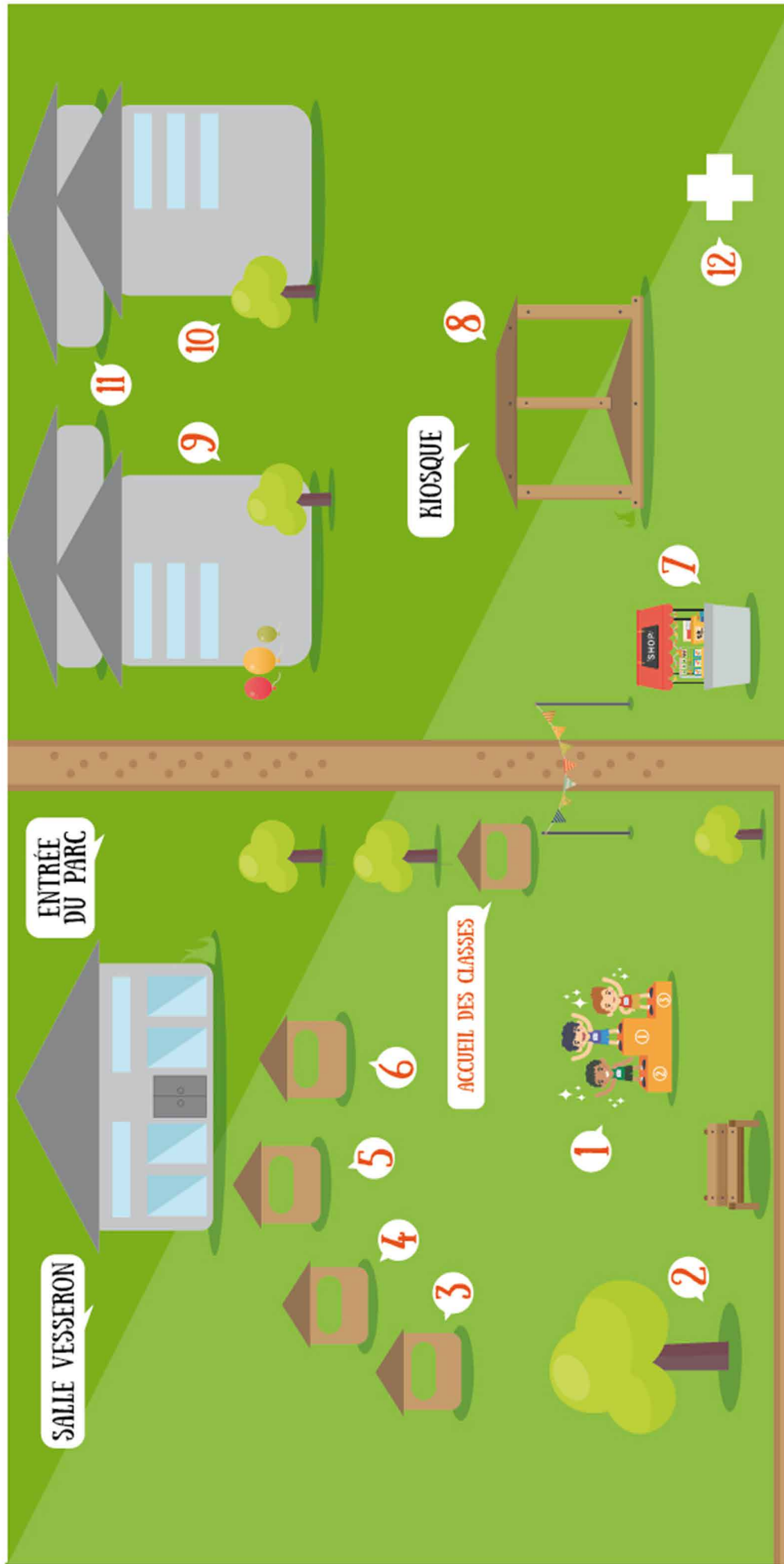
DOUCHY-LES-MINES PARC MAINGOVAL COURSE DES P'TITS COPAINS SOLIDAIRES

Mardi 15 octobre 2019

1 Petit Tour = 700m
Suivre les flèches Jaune
Flèche rouge Arrivée
Flèche verte Départ



VILLAGE DES DROITS DE L'ENFANT



- 1 > Podium
- 2 > Espace Photo
- 3 > SPF (Secours Populaire Français)
- 4 > EAD (Entente Athlétique Douchinoise)
- 5 > CH (Centre Hospitalier)
- 6 > FSGT (Fédération Sportive et Gymnique du Travail)
- 7 > Stand ravitaillement
- 8 > Quizz, animation, accueil bénévoles
- 9 > Repas bénévoles (1er étage) / cartes et ballons (RDC)
- 10 > Réception / vestiaire
- 11 > Bureau
- 12 > Croix Blanche

PARTENAIRES

L'événement associe différents partenaires
dont certains seront présents sur le site :

- L'Entente Athlétique de Douchy assure la sécurité et anime un stand.
- L'inspection de l'EN.
- L'Association Sport-Santé intervient pour sensibiliser les élèves à la diététique et au bien-être physique.
- La Fédération Sportive et Gymnique du travail encourage les jeunes à pratiquer des sports dans les différents clubs.



Toute cette organisation n'est rendue possible que grâce à la
Municipalité et à l'implication de ses différents services.

LES MISSIONS DU SECOURS POPULAIRE FRANÇAIS

Le Secours populaire français est une association indépendante, à but non lucratif, créée en 1945. Il est reconnu d'utilité publique et agréé d'éducation populaire. C'est une association éducative complémentaire de l'Enseignement Public, il a été reconnu grande cause nationale en 1991, 1994 et 1999.

Sa devise : « **Tout ce qui est humain est nôtre** »

L'association se donne pour mission d'agir contre la pauvreté et l'exclusion en France et dans le monde. Elle rassemble des personnes de toutes opinions, conditions et origines qui souhaitent faire vivre la solidarité.

En France,

Le Secours Populaire œuvre au quotidien sur les besoins alimentaire et vestimentaire.

L'hébergement d'urgence ou l'orientation vers une structure de soins restent aussi au cœur de ses préoccupations.

Le SPF accompagne également sur la durée, les personnes et familles dans leurs démarches et leurs droits : accès au logement, à la santé, aux vacances, à la Culture, aux loisirs, au sport, et à l'insertion professionnelle.

Urgence ou non, le respect de la dignité des personnes aidées est primordial pour l'association.

Sur l'ensemble des continents, qu'il s'agisse d'urgence, de projets de réhabilitation ou de projets de développement, le Secours Populaire travaille étroitement avec des associations locales capables d'identifier les besoins des populations. Sur le long terme, ces partenaires locaux assurent le suivi des projets, en respectant les habitudes culturelles des populations.

Le Secours Populaire est le partenaire de nombreux réseaux associatifs.

Il est également représenté dans plusieurs instances de consultation des pouvoirs publics, tant français, qu'internationaux.

APPEL A LA SOLIDARITE

Le Secours Populaire Français est habilité à recevoir des dons, des legs et assurances-vie.

Les personnes désirant soutenir les initiatives du Secours Populaire Français peuvent devenir bénévoles ou adresser un don financier aux Comités et à la Fédération :



Secours Populaire Français
18-20 rue Cabanis
BP 17
59 007 Lille Cedex
03.20.34.41.41

Et sur le site Internet : www.secourspopulaire.fr/59

