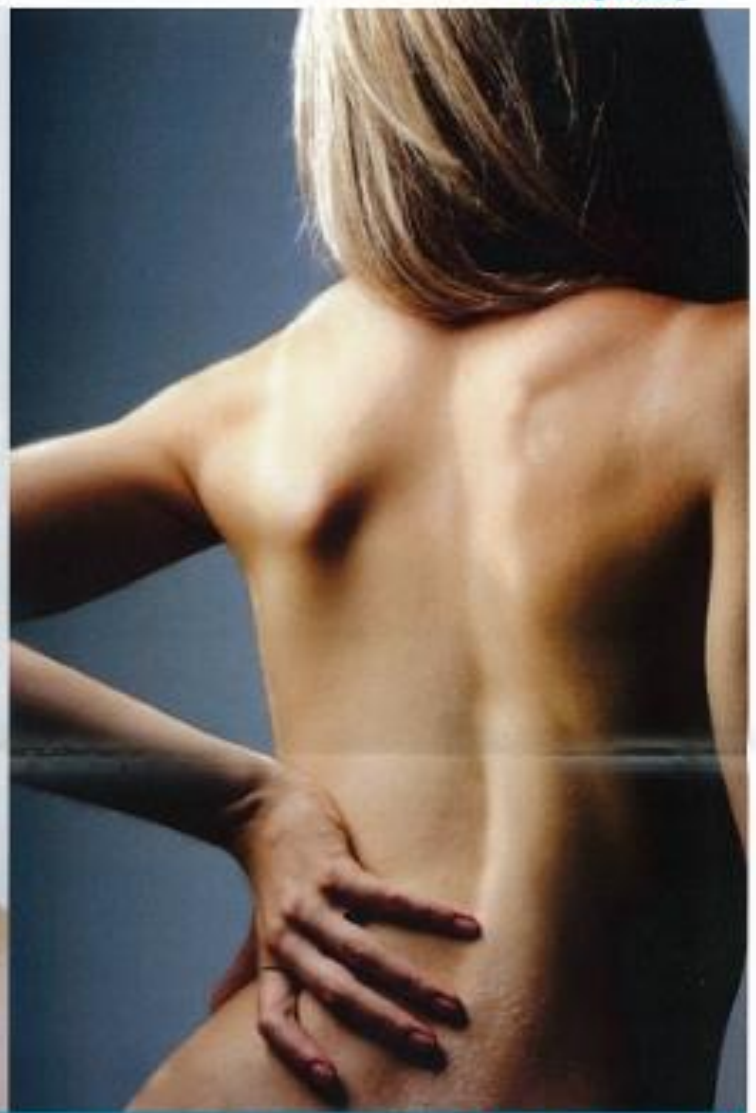


CLINIQUE OSTÉOPATHIQUE

En partenariat avec
la F.S.G.T. Nord

LILLOISE



ICI Nous sommes **PARTENAIRES**

Rendez-vous :
Tél : 03 20 90 96 54



Institut Supérieur d'Ostéopathie de Lille
Parc Eurasanté - 57 rue Salvador Allende - 59120 LOOS
www.lille-osteopathie.fr